

RINGOLIT TÜREN



ringo[®]
Türen erleben

INHALTSANGABE

01	INTRO Was ist ringolit 06	Natürlich nachhaltig 08	Die Marke für den Profi 10
02	RINGOLIT VITAL Eiche origin vital 14 Ast-Eiche vital 16	Pinie karamell vital 22	Pinie hell vital 24 Pinie arktis vital 30
03	RINGOLIT Birke sand 34 Birke zimt 38 Birke granit 42	Birke schiefer 46 glattweiß 48 Esche weiß 52	Buche hell 54 Eiche hell 56 Ahorn 58 Nebelgrau, Felsgrau und Titangrau 60 weiß/grau 64
04	GESTALTEN Räume gestalten 68	Schiebetüren 70	Türdrücker 72
05	SICHERHEIT Einbruchschutz 78 Beratung & Montage 80	Fakten Einbruchschutz 82 Fakten Schallschutz 84	Fakten Prüfklima 86 ringo®-Typen 88

MEINE NEUE TÜR SOLL SICH GUT ANFÜHLEN.

Die Türkante an den ringolit-Türen ist eine kleine, feine Rundung, ringo® nennt sie „Design-Kante R2“. Sie ist weder scharfkantig eckig noch großzügig rund. So fühlt sie sich beim Berühren sanft und zart an und verleiht der Tür auch aus der Entfernung betrachtet einen modernen Look.

INTRO

01



LANGLEBIG. ROBUST. VIELFÄLTIG. SCHÖN.

Hohen Beanspruchungen trotzen und über viele Jahre das schöne Erscheinungsbild erhalten – diese Kunst beherrschen ringolit-Türen meisterhaft. Diese CPL-Oberfläche ist mit Laminatböden zu vergleichen. Die Kombination aus einer stark strapazierfähigen Oberfläche, den modernen Farben, dem Design-Highlight R2-Kante und dem attraktiven Preis-Leistungsverhältnis machen ringolit-Türen zu beliebten Allroundern.

Ob im Eigentum, im Mietobjekt oder für ein Bürogebäude – ringolit-Türen fühlen sich überall wohl. Für die weitreichenden und gehobenen Anforderungen im Objektbereich rund um Funktionstüren, bieten wir ein vielfältiges Sortiment mit geprüften Elementen an.

Die Auswahl an Oberflächen-Designs ist groß. Neben klassischen Holz-Reproduktionen bieten wir eine Reihe moderner Farben passend zu den aktuellen Wohn-trends an. Neu ist die fühlbare Struktur der Oberflächen „vital“. Sie verleiht der Tür noch mehr Lebendigkeit.



ringo®
DESIGN
KANTE
R2



NATÜRLICH NACHHALTIG.

Als Mitglied des VHI Verband der deutschen Holzwerkstoffindustrie e. V. engagieren wir uns für das nachhaltige Bauen über Umwelt- Produktdeklarationen (EPDs) beim Institut Bauen und Umwelt e. V..

ringo® Türen & Zargen tragen das PEFC-Siegel

PEFC ist ein transparentes und unabhängiges System zur Sicherstellung einer nachhaltigen Waldbewirtschaftung und damit ein weltweiter „Wald-TÜV“. Wir brauchen den Wald als Lebensgrundlage für Pflanzen, Tiere und Menschen. Er reguliert unser Klima und ist für uns Erholungsraum. Mit Blick auch auf nachfolgende Generationen sind Wälder daher schützenswert. Das funktioniert nur mit einer wirtschaftlichen und gleichzeitig umweltschonenden und sozial verträglichen Waldbewirtschaftung. Mit dem PEFC-Siegel kontrollieren, dokumentieren und verbessern unabhängige Gutachter diese Waldbewirtschaftung. Ihre Kaufentscheidung für ein Produkt mit PEFC-Siegel ist damit ein Glück für den Wald!



Förderung nachhaltiger Waldbewirtschaftung



IN GUTEN HÄNDEN: VON DER BERATUNG BIS ZUR MONTAGE.

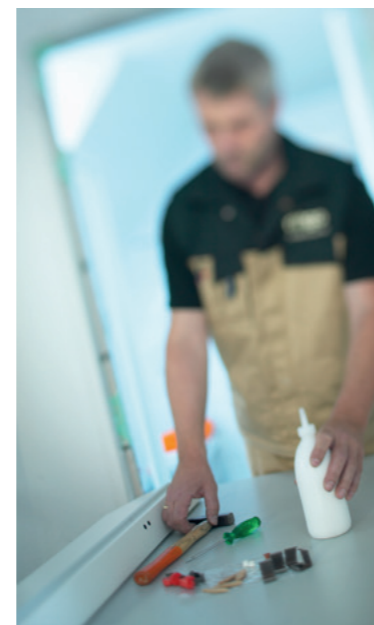
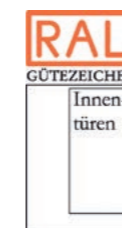
Mit Bedacht und großer Sorgfalt wählen wir die Partner aus, mit denen wir eine langjährige, vertrauensvolle Verbindung eingehen wollen. Es ist uns als traditionelles Familienunternehmen ein Bedürfnis, dass unsere von Experten entwickelten und produzierten ringo® Innentüren an Sie auch nur über Profis weitergegeben werden.

Von Profis für Profis

Das ist die Qualitätsphilosophie, die unser Haus Schwering Türenwerk seit jeher prägt. Sorgfältig ausgesuchte Materialien und optimal aufeinander abgestimmte Produktionsprozesse mit höchster handwerklich geprägter Produktion garantieren die Langlebigkeit unserer hochwertigen Türen.

Die handverlesenen ringo®-Fachhändler und -Verarbeiter sind Türenprofis auf der ganzen Linie. Mit vielen verbindet uns eine über Jahrzehnte anhaltende Partnerschaft von deren Austausch und Erfahrung letztlich Sie als „der Neue in unserem Team“ profitieren. Jeder von uns ist gewillt, Ihnen eine Tür zu liefern, an der Sie viele Jahre Freude haben, die sich in Ihren vier Wänden harmonisch einfügt oder mit der Sie vielleicht auch ein Statement setzen können. Wir wünschen Ihnen viel Freude mit Ihren neuen Türen!

Ihr ringo® Team!



QUALITÄT, DIE SPÜRBAR IST.

Die Oberfläche ist zusätzlich bearbeitet und eine fühl- wie sichtbare Struktur verleiht ihr mehr Lebendigkeit. Sie gleicht so einer echten Holzstruktur, besitzt jedoch die vielen Vorteile einer robusten CPL-Oberfläche.



RINGOLIT VITAL

02



MODELL CASCADE
Drücker Porto, Edelstahl matt.

RINGOLIT EICHE ORIGIN VITAL

Liebevoll eingesetzt lassen wir die Eiche wieder gern in unser Zuhause einziehen. Im Gewand der schlichten Moderne setzt sie in Räumen ein neues Rundum-Wohlfühlambiente.



**MODELL SERA 6**

Drücker Zamora,
Chrom poliert/Edelstahl matt.

RINGOLIT AST-EICHE VITAL

Sie ist Lieblingsholz und zugleich ältester Werkstoff und Wegbegleiter des Menschen. Die Eiche erlebt heute in allen Wohnwelten ihr zeitgemäßes Revival. Hier im rustikal-charmanten Landhausstil. Angesagt ist die fühlbare Oberfläche und das kontrastreiche Spiel mit Asteschlüssen.





MODELL SERA 6
Mit Lichtausschnitt,
Glas ESG Float blank.



01 AUFRECHT

02 CASCADE

03 CASCADE, NORM-LA
GLAS ESG QUADRATO 3D



04 VITRUM 4
GLAS ESG FRONTERA BLANK,
MOTIV MATTIERT

05 SERA 3

06 SERA 3
LICHTAUSSCHNITT



MODELL CASCADE

Stumpf einschlagendes Element.
Links als Vitrum 2,
Glas Vineri mattiert, Motiv blank.



MODELL CASCADE

Stumpf einschlagendes Element.
Drücker Porto, Edelstahl matt.



RINGOLIT

PINIE KARAMELL VITAL

Die Pinie ist ein beliebter Vertreter der mediterranen Hölzer. Sie reckt sich weit mit ihrer Krone in den Himmel, wo die Sonne fast das ganze Jahr über ihr scheint: In den südlichen Ländern des Mittelmeerraums. Unsere Designer ließen sich bei der Wahl des Karamell-Farbtönen von der warmen Sonne des Südens inspirieren und bringen Ihnen so mit dieser ganz neuen Oberfläche einen Hauch von Urlaub nach Hause.



**MODELL CASCADE**

Stumpf einschlagendes Element.
Drücker Lamego, Edelstahl matt.

RINGOLIT PINIE HELL VITAL

Die Herkunft bestimmt auch das Äußere dieses Holzes: Mit ihrer hellen Optik und gleichmäßigen Maserung erinnert die Pinie an die Leichtigkeit und Freundlichkeit, die mit dem mediterranen Lebensstil verbunden ist. Mit ihren vielen Beige-Facetten lässt diese trendorientierte ringolit-Variante die mediterrane Lebensart bei Ihnen einziehen.



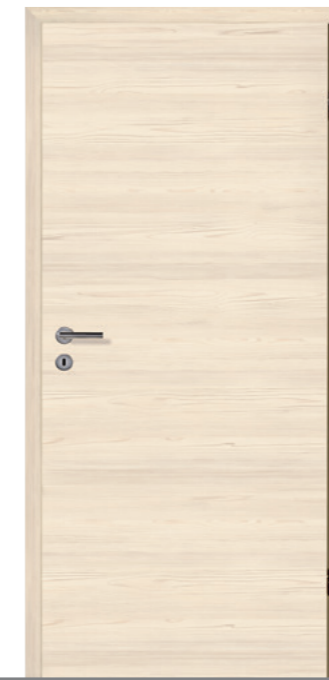


FÜHLBARE STRUKTUR

Die Oberflächen „vital“
sehen nicht nur aus wie Holz,
sie fühlen sich auch so an.



01 AUFRECHT



02 CASCADE



03 VITRUM 2 210 S
GLAS ESG MENTO BLANK,
MOTIV MATTIERT



04 SERA 1



05 SERA 3



06 SERA 3
LICHTAUSSCHNITT

MODELL SERA 5

Rechts mit Lichtausschnitt.
Drücker Granada,
Chrom poliert/Edelstahl matt.



MODELL CASCADE

Drücker Porto, Edelstahl matt.

RINGOLIT

PINIE ARKTIS VITAL

Arktis steht ganz im Kontrast zu der Wärme, die wir mit dem Holz Pinie verbinden. Genau diese Kombination wollten wir bewusst kreieren. Die schöne, ruhige und freundliche Maserung der Pinie in Kombination mit einer etwas kühleren grau-weißen Farbgebung schafft eine sehr behagliche Atmosphäre. Ringolit Pinie arktis vital: die Farben des kühlen Nordens vereinen sich mit der Sonne des Mittelmeers.



FÜR DIE KLEINEN. WISSEN, WO ES HERKOMMT.

Wir nehmen unsere Verantwortung sehr ernst und möchten stets mit gutem Gewissen kaufen. Die Wahl fiel auf ringo®-Türen, denen wir vertrauen. Für unsere aktuelle Lebenssituation ist die robuste ringolit-Oberfläche die beste Wahl gewesen.



RINGOLIT

03

**MODELL AUFRECHT**

Drücker Porto, Edelstahl matt.

RINGOLIT BIRKE SAND

Das Spannende am Wohn-Designen mit Holz ist: Alles kann immer wieder neu erfunden werden. Ruhig oder laut, hell oder dunkel, die Natur gibt uns mit ihren Holzvorbildern einen schier endlosen Baukasten an die Hand. Ringolit Birke sand ist eine völlig neuartige kunstvolle Annäherung an das Naturvorbild Birke. Eine neue, edle Wood-Couture fernab des Mainstream.





MODELL CASCADE

Drücker Zamora,
Chrom poliert/Edelstahl matt.



01 AUFRECHT

02 VITRUM 2 210 M
GLAS ESG FLOAT BLANK

03 VITRUM
GLAS ESG FLOAT BLANK



04 CASCADE

05 CASCADE, VITRUM 2 210 S,
GLAS ESG MENTO BLANK,
MOTIV MATTIERT

06 CASCADE, NORM-LA,
SPROSSENRAHMEN SP 4 R

**MODELL CASCADE**

Mit Ader Nr. 1, Alu-Optik gebürstet.
Drücker Madrid, Edelstahl matt.

RINGOLIT BIRKE ZIMT

Geschmackvoll in Farbnuancen zwischen Mokka und Karamell angelegt, überzeugt ringolit Birke zimt mit seiner warmen Farbgebung und ruhigen Maserung. Dieses Türendesign hat den Charakter seines Namensgebers übernommen. Wie das Gewürz Zimt der Weihnachtszeit seine unverwechselbare Note gibt, so verbreitet auch ringolit Birke zimt in Räumen ein behagliches Wohngefühl mit einer würzigen Prise Gemütlichkeit.





MODELL AUFRECHT

Drücker Barcelona,
Chrom poliert/Edelstahl matt.



01 AUFRECHT

02 LA-VARIANTE E 250 M1

03 VITRUM 1
GLAS ESG FRONTERA BLANK,
MOTIV MATTIERT



04 CASCADE

05 CASCADE, NORM-LA,
SPROSSENRAHMEN SP 4 R

06 CASCADE, VITRUM 2 210 M,
GLAS ESG FLOAT BLANK



MODELL AUFRECHT
Drücker Porto, Edelstahl matt.



RINGOLIT BIRKE GRANIT

Fein oder grob gesprenkelt zeigt Granit alle nur erdenklichen Grau- und Beigetöne - die Farben aus den Tiefen der Erde. Im Wohnbereich gilt Granit als exklusiv und kostbar. Zeitlos-elegant überdauert Granit jeden kurzlebigen Wohntrend und bleibt dabei in allen Lebenslagen unverwüstlich. Auf der gleichmäßigen Maserung der Birke inszeniert zeigen sich perfekte Grauschleier und übermitteln einen einladenden Gruß des edlen Tiefengesteins.





MODELL CASCADE
mit Ader Nr. 1, Alu-Optik gebürstet.
Drücker Madrid, Edelstahl matt.



01 AUFRECHT

02 VITRUM 4
GLAS ESG FRONTERA BLANK,
MOTIV MATTIERT

03 LA-VARIANTE
Q 186 M5



04 CASCADE

05 CASCADE, NORM-LA

06 CASCADE, VITRUM 2 210 M,
GLAS ESG FLOAT BLANK

RINGOLIT BIRKE SCHIEFER

Schiefer ist nicht nur aufgrund seiner hohen Funktionalität ein einladender Naturwerkstoff. Durch seine Schichtflächen und unterschiedlichen Steinlängen sorgt Schiefer an jedem Einsatzort für ein lebendiges Erscheinungsbild. Eine weiße Tür, kombiniert mit einer Wandgestaltung aus Schiefer- edel, exklusiv. Aber darf es nicht einmal umgekehrt sein?

MODELL CASCADE
Drücker Porto, Edelstahl matt.



RINGOLIT GLATTWEISS

Nach der fernöstlichen Feng Shui-Lehre ist weiß die Farbe der Reinheit. Beim zeitgenössischen Wohnen wird mit dieser Farbe nicht länger schwarz-weiß gedacht. Weiß ist heute ein Allrounder mit strahlender Klarheit, der sich mit allen Farben, Styles und Materialien verbindet. Nicht mehr wegzudenken als hochwertige Oberfläche für moderne Mietobjekte. Zeitlos, schlicht, robust – Jedermanns Liebling.

RINGOLIT GLATTWEISS

Aufgerüstet mit 3-teiligen Bändern
V 4426 WF. Drücker Granada,
Chrom poliert/Edelstahl matt.



RINGOLIT GLATTWEISS

Mit Ader Nr. 2,
Alu-Optik gebürstet.
Drücker Madrid, Edelstahl matt.



01 RINGOLIT GLATTWEISS

02 NORM-LA
SPROSSENRAHMEN SP 1 R

03 GANZGLASTÜR,
GLAS ESG NOVE BLANK,
MOTIV MATTIERT



04 ADER NR. 1

05 ADER NR. 5

06 ADER NR. 3

**FEINE MASERUNG**

Drücker Zamora, Chrom poliert/
Edelstahl matt.
3-teilige Bänder V 4426 WF.

RINGOLIT ESCHE WEISS

Die Zartheit der sonst markanten Esche-Maserung auf schlichtem Weiß charakterisiert die Oberfläche ringolit Esche Weiß. Ein stimmungsvolles Wohnambiente, in dem sorgfältig ausgewählte Wohnzutaten den persönlichen Behaglichkeitscode ermitteln, wird durch dieses Oberflächendesign mit dezenter Natürlichkeit harmonisch ergänzt.





MODELL AUFRECHT
Drücker Porto, Aluminium.

RINGOLIT BUCHE HELL

Die Buche ist wie ein guter Freund. Man will und kann einfach nicht auf ihn verzichten. Gerät er einmal in Vergessenheit, wird kurze Zeit später die Beziehung wieder neu entfacht und bleibt genauso schön wie eh und je. So gilt dieses Holz als Neo-Klassiker für behagliches Wohnen.



**MODELL AUFRECHT**

Drücker Lamego, Edelstahl matt.

RINGOLIT EICHE HELL

In zahllosen Erscheinungsformen ist die Eiche von jeher das klassische Möbelholz. Das „Muss“ in unseren liebsten Wohnräumen hat sein Erscheinungsbild und damit auch sein Image geändert. Wenn traditionell, dann bitte schön modern angehaucht. So zeigt sich die Eiche heute jünger und moderner interpretiert denn je. Eine Hommage an dieses Herzstück deutscher Wohnkultur, die man sich gern ins Haus holt.



**SPROSSENRAHMEN SP 4 R**

Drücker Barcelona,
Chrom poliert/Edelstahl matt.

RINGOLIT AHORN

Der unglaublichen Artenvielfalt von Ahornholz ist es zu verdanken, dass dieses Holz je nach Art und Herkunft ein anderes Aussehen zeigt. Im Laufe der Jahre verändert gerade das Ahorn-Furnier deutlich seine Farbe. Dies kann bei ringolit Ahorn nicht passieren. Dezent mit feinen Linien bietet sich diese honiggelbe Oberfläche stilübergreifend als Partner für angesagtes Wohnen an.

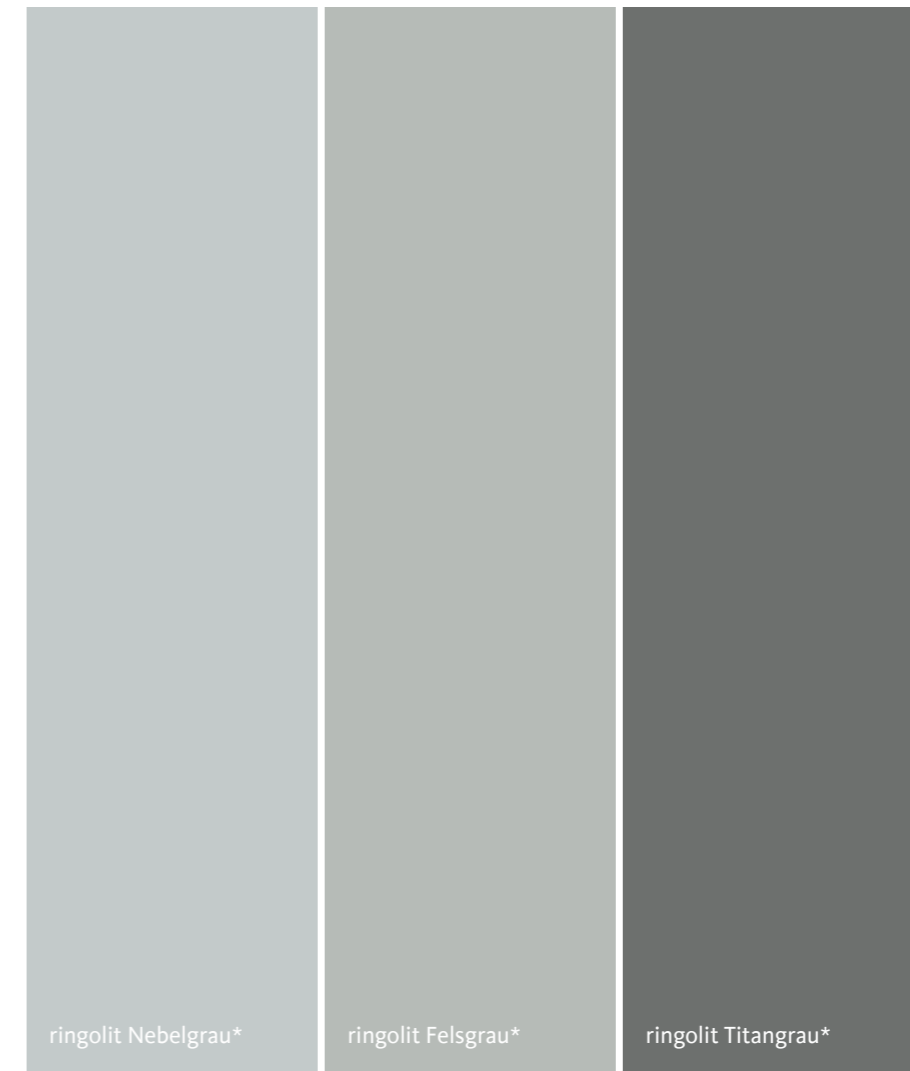




RINGOLIT TITANGRAU
Drücker Madrid, Edelstahl matt.

RINGOLIT NEBELGRAU | FELSGRAU | TITANGRAU

Die Zeiten der grauen Maus sind vorüber. Die Farbe Grau ist heute ein beliebter Alleskönner. Sie ist dezent, beruhigend und immer harmonisch, egal welchen Einrichtungsstil Sie bevorzugen. Je nach Farbnuance können graue Türen bei einem sonst kühlen, weißen Raumklima zu mehr Wärme beitragen, ohne Unruhe zu verbreiten. Oder sie sind die perfekte Leinwand im Hintergrund, die Ihre farbenfrohe Einrichtung so richtig zur Geltung kommen lässt.



* keine verbindliche Farbwiedergabe.



RINGOLIT NEBELGRAU
Zargen ringolit Felsgrau,
Drücker Madrid, Edelstahl matt.



RINGOLIT FELSGRAU
Drücker Madrid, Edelstahl matt.

RINGOLIT WEISS/GRAU ARTSTREAM

Diese neue Oberfläche der Serie Artstream präsentiert sich dezent im klassischen Nadelstreifenlook! Wem eine schlichte weiße Tür zu langweilig, und eine graue Tür zu dunkel ist, der trifft mit dieser gelungenen Oberfläche mit feinstem Linienerlauf genau die richtige Wahl. In Kombination mit einer Zarge in ringolit titangrau entfaltet die Türfläche ihren ganzen Charme.

RINGOLIT WEISS/GRAU (ARTSTREAM)

Zarge ringolit titangrau,
Drücker Porto anthrazit.



WIR HABEN SO VIELE IDEEN FÜR UNSERE TÜREN.

Nachdem wir uns für eine schöne Oberfläche entschieden haben, möchten wir mit den Türen unsere Räume gestalten. Zum einen sollen die Türen praktische Funktionen haben – nie wieder den Schlüssel vom Gäste-WC suchen – zum anderen sollen sie unsere persönliche Note bekommen. Wir haben da schon etwas ins Auge gefasst.

GESTALTEN

044



MIT RINGO-TÜREN IHRE RÄUME GESTALTEN

Wohnräume sind zunächst wie eine leere Leinwand. Ein unbeschriebenes Blatt, das erst durch den individuellen Umgang mit Farben und Materialien zum Unikat wird. So wie ein Bild den künstlerischen Fingerabdruck des Malers zeigt, sind gestaltete Wohnräume die Visitenkarte ihrer Bewohner. Beim Betreten vermittelt sich gleich auf den ersten Eindruck ein Gefühl von Behaglichkeit, Eleganz oder Modernität. Türen gestalten dabei Wohnräume entscheidend mit. Jenseits ihrer reinen Funktionalität, Räume miteinander zu verbinden, setzen sie maßgebliche Akzente im Raum.

Türen in Kombination mit einer Ader in Alu-Optik gebürstet und edlen Beschlägen verleihen gleich dem ganzen Raumambiente eine edle Aufwertung. Holz und Glas lassen sich vielfältig von modern bis klassisch kombinieren. Und fühlbare Oberflächen berühren gleichzeitig mehrere Sinne.

Noch nie war die Türenvielfalt so groß wie heute. Mit dem richtigen Türenprofil an ihrer Seite haben heute schon viele glückliche Menschen ihre eigenen vier Wände mit ringo®-Türen aufgewertet.

Freuen auch Sie sich auf dieses Erlebnis!



TÜREN ZUM SCHIEBEN

Eine Schiebetür ist sowohl eine sehr moderne als auch eine platzsparende Variante Räume voneinander zu trennen. Wir bieten eine Vielzahl an Schiebetürsystemen vor der Wand (SE I) für Türen aus Holz oder Glas an.

Fragen Sie Ihren ringo®-Fachhändler auch nach dicht schließenden Systemen z. B. für die Tür zum Bad.

Produktbeispiele unten z.T. in der Oberfläche Furnier europ. Eiche.

SYSTEM REOS SE I HOLZ

Griffmuschel GM 4251 H geschlossen.
Tür: Furnier europ. Eiche astig Roheffekt.



01 SYSTEM TIGER HOLZ SE I VOR DER WAND LAUFEND



02 SYSTEM REOS HOLZ SE I VOR DER WAND LAUFEND



03 SYSTEM FLEXIBLE GLAS SE I VOR DER WAND LAUFEND



04 SYSTEM REOS ODER MOVE COMPACT GLAS SE I VOR DER WAND LAUFEND

TÜRDRÜCKER

Allgemein bekannt als „Klinke“ suchen Sie diese bei Ihrem Türehändler jedoch vergeblich. Geben Sie sich auch als Profi zu erkennen und fragen nach den passenden „Drückern“ für Ihre Tür. Beim Design bietet sich hier für Sie eine Vielzahl von Möglichkeiten.



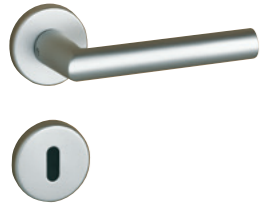
01 BB

02 OHNE SCHLÜSSELLOCHBOHRUNG

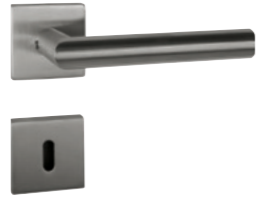
BB | BUNTBART: STANDARD BEI INNENTÜREN
PZ | PROFILZYLINDER:
FÜR WOHNUNGSABSCHLUSS-ELEMENTE
BAD | WC-GARNITUR: FÜR BADEZIMMER
OHNE SCHLÜSSELLOCHBOHRUNG:
ABSCHLIESSEN NICHT MÖGLICH

BAD | WC-GARNITUR

Drücker Madrid mit Rosetten
2 mm aufliegend, Edelstahl matt.



01 PORTO,
EDELSTAHL MATT



02 PORTO MIT QUADRA-
TISCHEN ROSETTEN,
EDELSTAHL MATT



03 PORTO,
ROSETTE VERSCHLISSBAR,
EDELSTAHL MATT



04 MADRID,
EDELSTAHL MATT



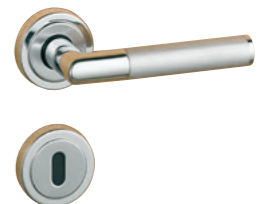
13 CORDOBA,
CHROM POLIERT/
EDELSTAHL MATT



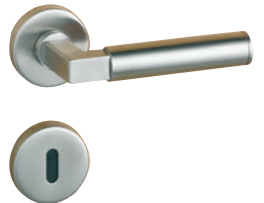
14 ZAMORA,
CHROM POLIERT/
EDELSTAHL MATT



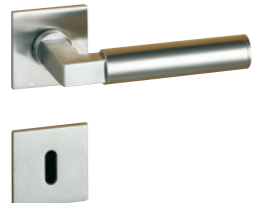
15 GRANADA,
CHROM POLIERT/
EDELSTAHL MATT



16 SARAGOSSA,
CHROM POLIERT/
CHROM MATT



05 LAMEGO,
EDELSTAHL MATT



06 LAMEGO MIT QUADRA-
TISCHEN ROSETTEN,
EDELSTAHL MATT



07 MALAGA,
EDELSTAHL MATT



08 PALMA,
EDELSTAHL MATT



17 CADIZ,
MESSING POLIERT
(LANGSCHILD)



18 CADIZ,
MESSING POLIERT



09 VALENCIA,
EDELSTAHL MATT



10 LISSABON,
EDELSTAHL MATT



11 BILBAO,
CHROM POLIERT/
EDELSTAHL MATT



12 BARCELONA,
CHROM POLIERT/
EDELSTAHL MATT

SCHUTZ IST MIR WICHTIG.

Die Polizei empfiehlt Ihr Zuhause sicherer zu machen und vor einem Einbruch zu schützen. Bei Neu- und Umbauten erhält man durch den Einsatz von einbruchhemmenden Wohnungseingangselementen nach DIN EN 1627 mindestens der Widerstandsklasse 2 (RC 2) einen guten Einbruchschutz. Ziel dieser geprüften Elemente ist es, die Tür möglichst lange nicht gewaltsam öffnen zu können.

SICHERHEIT

055



SIE KÖNNEN SICH EIN SICHERES GEFÜHL KAUFEN. WIR PRODUZIEREN ES.

Um sich und Ihre Lieben vor einem Einbruch schützen zu können, muss Ihre neue Wohnungseingangstür als Element nach DIN EN 1627 geprüft sein und mindestens der Widerstandsklasse 2 entsprechen. Nur die Gesamtkonstruktion und -kombination von Tür, Zarge, Schloss, Bändern und Beschlag stellt sicher, dass das Produkt selbst keinen Schwachpunkt hat.

Allein damit ist es nicht getan. Nur ein Türenprofi kann dieses Element fachgerecht montieren. Wird bei der Montage nicht sorgfältig gearbeitet, bietet das Element letztlich nicht die geforderte Sicherheit.

Wir von ringo® in unserem Werk im Münsterland stellen sicher, dass wir für Sie eine zertifizierte Qualität produzieren. Unsere Produktion unterliegt laufender Fremdüberwachung mit regelmäßigen Kontrollprüfungen.

Begeben Sie sich von Anfang an in gute Hände und lassen sich bei einem ringo®-Fachhändler beraten. Nicht nur über den Einbruchschutz. Denn ein gutes Wohnungsabschluss-Element kann viel mehr, als ungebetene Gäste vor der Tür stehen zu lassen. Fragen Sie nach Klimaklassen, einem Spion oder sonstigen Annehmlichkeiten, die Ihren persönlichen Alltag erleichtern können.

Am Ende lassen Sie Ihr Element bitte nur von einem Fachmann montieren. Ohne die korrekte Montage ist der angegebene Einbruchschutz nicht gewährleistet. Ihr Türenprofi wird Ihnen eine Bescheinigung über die fachgerechte Montage überreichen.



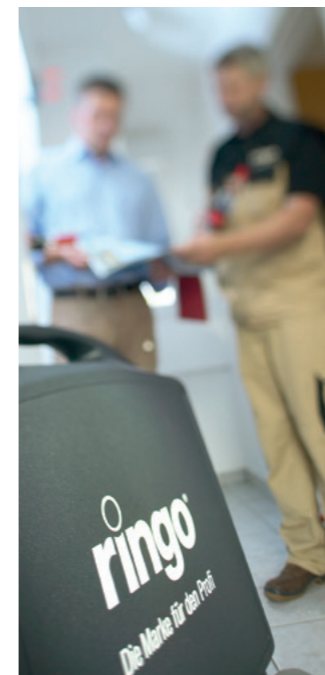


EINBRUCHSCHUTZ

Heute müssen sich die Türen mit Einbruchschutz kaum von Ihren Zimmertüren unterscheiden. Hier Modell Profil 4, Weißlack



WAS ZEICHNET EINE GUTE SICHERHEITSTÜR AUS?



01 BERATUNG



02 PRODUKT



03 MONTAGE

BERATUNG: NUR EIN TÜRENPROFI KENNT DIE AKTUELLSTEN ANFORDERUNGEN.
PRODUKT: DIE PRODUKTION IN DEUTSCHLAND ERFÜLLT HÖCHSTE QUALITÄTSANSPRÜCHE AN MATERIAL UND PRÜFUNG.
MONTAGE: DAS PRODUKT KANN SEINEN ZWECK NUR BEI FACHGERECHTER MONTAGE ERFÜLLEN.



FÜR EIN GUTES GEFÜHL

FAKTEN EINBRUCHSCHUTZ

Der geprüfte Einbruchschutz wird nach DIN EN 1627 in Widerstandsklassen gruppiert und mit der Bezeichnung Resistance Class (RC) beschrieben. Durch die speziellen technischen Bestandteile an Tür & Zarge erhöht sich die Zeit, bis die Tür aufgebrochen wird. Wir produzieren ringo®-Innentüren bis RC3.

Auch wenn stets die Rede von einer „Einbruchschutztür“ ist: Das Türblatt alleine kann keinen Einbruchschutz bieten. Nur in Verbindung mit einer entsprechenden Zarge und den Beschlägen entsteht ein Element, welches bei der richtigen Montage Schutz bietet. Die Initiative KEINBRUCH von der Polizei informiert Sie rund um den wirksamen Einbruchschutz bei Türen.

Unser Prospekt „Einbruchschutz & Komfort“ informiert Sie über hochwertige Ausstattungsmöglichkeiten, die Ihnen zusätzlich zum Schutz auch Möglichkeiten zum Komfort bei Ihren neuen Türen bieten.

RESISTANCE CLASS	SCHUTZ	ZEIT	TÄTER
RC1	Grundsicherung	keine	Aufbruchversuche mit körperlicher Gewalt.
RC2	Standardsicherung Wohnungsabschlusstüren mit normalem Risiko	3 Minuten	Der Gelegenheitstäter versucht zusätzlich, mit einfachen Werkzeugen das verschlossene und verriegelte Bauteil aufzubrechen.
RC3	Wohnobjekt mit erhöhter Sicherheit. Gewerbeobjekt mit durchschnittlichem Risiko	5 Minuten	Der Täter versucht es zusätzlich mit einem zweiten Schraubendreher und einem Kuhfuß.





GERÄUSCHE BLEIBEN
VOR DER TÜR

FAKTEN SCHALLSCHUTZ

Ob Geräusche aus dem Treppenhaus oder Stimmen aus Sprechzimmern - sie sollen nicht im anliegenden Wohnungsflur oder Wartebereich zu hören sein. Elemente mit Schallschutz verhindern dies. Wohnungsabschluss-Elemente von ringo® sind grundsätzlich mit einer Schallschutzklasse ausgestattet. Sie können jedoch auch Elemente für z.B. Sprechzimmer oder Hobbykeller erhalten, die nur mit dem Schallschutz ausgestattet sind.

Je nach Gebäude und Nutzung hat die DIN 4109 (Schallschutz im Hochbau) verschiedene Schalldämmwerte festgelegt (erf. R_w), die von diesen Elementen bei fachgerechter Montage erreicht werden.

ERF. R_w */**	EINSATZGEBIET
	GESCHOSSHÄUSER MIT WOHNUNGEN & BÜROS
27 (37)	Türen, die von Hausfluren oder Treppenträumen in Flure von Wohnungen, Wohnheimen oder Arbeitsräumen führen
37	Türen, die von Hausfluren oder Treppenträumen unmittelbar in Aufenthaltsräume von Wohnungen führen
	BEHERBERGUNGSBETRIEBE
32 (37)	Türen zwischen Fluren und Übernachtungsräumen
	KRANKENHÄUSER, SANATORIEN
37	Türen zwischen Untersuchungs- und Sprechzimmern / Fluren und Untersuchungs-bzw. Sprechzimmern
32 (37)	Türen zwischen Fluren und Krankenzimmern / Operations- bzw. Behandlungsräumen / Fluren und OP- bzw. Behandlungsräumen
	SCHULEN UND VERGLEICHBARE UNTERRICHTSBAUTEN
32	Türen zwischen Unterrichtsräumen oder ähnlichen Räumen und Fluren
	SONDERANFORDERUNGEN
42 / 46-47 / 47-49 / 49-53	Schallschutztüren nach besonderer Vereinbarung

* Mindestanforderung am Bau, die nach Normvorgabe DIN 4109 zu erfüllen ist. Es gilt: $R_{w,E} \geq \text{erf. } R_w$
 ** In () angegebene Werte entsprechen den Vorschlägen für erhöhten Schallschutz gemäß Blatt 2 zur DIN 4109.



FAKTEN PRÜFKLIMA

Wohnungsabschluss-Elemente wie zwischen Treppenhaus und Wohnungsflur unterliegen Klimaschwankungen, sogenannten hydrathermischen Belastungen. Dem hält ein Türblatt nur Stand, wenn es mit einer entsprechenden Prüfklimaklasse ausgestattet ist. Zu erkennen geben sich für Sie die unterschiedlichen Klassen nicht. Wie so oft im Leben zählen auch hier die inneren Werte.

Verformt sich ein Türblatt, weil vielleicht die falsche Prüfklimaklasse gewählt wurde, weil es vor der Montage falsch gelagert wurde oder im Haus selbst die Restfeuchte zu hoch ist, so kann es im Härtefall seine besonderen Funktionen nicht mehr vollständig wahrnehmen. Schallschutz, Einbruchschutz und sogar Rauch- oder Brandschutztüren müssen daher von Anfang an sorgfältig behandelt und später von einem Profi montiert werden.

Die Prüfklimaklassen a bis c sind in der DIN 1121 geregelt. Im Falle einer Wohnungsabschlussstür ist meist die Prüfklimaklasse c die richtige Wahl. Einen Auszug aus der Einsatzempfehlung für Türblätter aus Holz und Holzwerkstoffen finden Sie hier als Tabelle.

PRÜFKLIMA	FLÄCHE 1 (ÖFFNUNGSFLÄCHE)	FLÄCHE 2 (SCHLIESSFLÄCHE)
a	23° C 30 % RLF (U_{gl} ~ 7,5 %)	18° C 50 % RLF (U_{gl} ~ 11 %)
b	23° C 30 % RLF (U_{gl} ~ 7,5 %)	13° C 65 % RLF (U_{gl} ~ 13,2 %)
c	23° C 30 % RLF (U_{gl} ~ 7,5 %)	3° C 85 % RLF (U_{gl} ~ 16 %)

RLF = Relative Luftfeuchte
 U_{gl} = Feuchtgleichgewicht

HYGRO- THERMISCHE BEANSPRU- CHUNG (PRÜFKLIMA)	WOHNUNGSTÜREN			OBJEKTSTÜREN			
	Woh- nungsab- schluss	Woh- nungsin- nentür	Bad/WC	Kindergar- ten, Kran- kenhaus, Hotelzimmer	Schulraum, Herberge, Kaserne	Schulung, Sprech- zimmer, Verwaltung, Praxis	Großküche, Kantine, Labor, Bad/ WC
a		x	x				
b				x	x	x ¹⁾	x
c	x ²⁾					x ¹⁾²⁾	

1) Auswahl unter Berücksichtigung der zu erwartenden Beanspruchung.
2) Sollten als Element ausgewiesen werden.



ICH BIN MIR SICHER.

„Mit meiner Entscheidung, die Wohnungstür zu tauschen, bin ich nach wie vor glücklich.“

Wohnungsabschlusselemente von ringo® entsprechen den Schallschutzanforderungen der DIN 4109 mit zusätzlichen Prüfungen für Einbruchschutz nach DIN EN 1627. Die angegebenen Prüfzeugnisse gelten für das gesamte Element. Werden Bestandteile des beschriebenen Elementes ausgetauscht oder weggelassen, verliert das Prüfzeugnis seine Gültigkeit. Die Einbruchschutzprüfungen gelten nur für die Falzseite des Elementes. Das Kürzen des Türblattes ist hierbei nicht erlaubt. Das Montageunternehmen Ihres Vertrauens muss Ihnen mit der Montagebescheinigung nicht nur den fachgerechten Einbau laut Montageanleitung, sondern auch den Einsatz der vorgeschriebenen Materialien bestätigen.

Zur Beschreibung eines ringo®-Elementes werden folgende Abkürzungen verwendet:

WE	Wohnungseingang/Wohnungsabschluss
H / S	Holzzarge / Stahlzarge
32/37/42/44	Schalldämmung $R_{w,p}$ in Dezibel
A / DA	Aufdeckdichtung / Doppelfalz, Aufdeckdichtung
RC2 / RC3	Resistance Class
II / III	Prüfklime b / Prüfklime c

UNBESCHWERT
GENIESSEN

	SCHALLSCHUTZ- KLASSE 1 $R_{w,p} = 32$ DB	SCHALLSCHUTZ- KLASSE 2 $R_{w,p} = 37$ DB	SCHALLSCHUTZ- KLASSE 3 $R_{w,p} = 42$ DB
OHNE EINBRUCH- SCHUTZ	WE H 32 II / III	WE H 37 II / III WE H 37 A II / III WE S 37 II / III WE S 37 A II / III	WE H 42 A II / III WE H 44 DA II / III WE S 42 A II / III WE S 44 DA II / III
EINBRUCH- SCHUTZ RC2	WE H 32 RC2 II / III	WE H 37 A RC2 II / III WE S 37 A RC2 II / III	WE H 42 A RC2 II / III WE S 42 A RC2 II / III
EINBRUCH- SCHUTZ RC3		WE H 37 A RC3 II / III WE S 37 A RC3 II / III	WE H 42 A RC3 II / III WE S 42 A RC3 II / III

IMPRESSUM

STAND

Mai 2019

HERAUSGEBER

Schwering Türenwerk GmbH
Hermann-Schwering-Straße 1
48734 Reken

HINWEISE

Die vorstehenden Angaben und Ausstattungen sind unverbindlich und können jederzeit ohne vorherige Mitteilung geändert werden. Konstruktionsänderungen, Designanpassungen und Irrtümer sind vorbehalten. Drucktechnisch bedingte Farbabweichungen sind vorbehalten.

BILDNACHWEISE

ringo®, Fotolia.com: ©stefanfister, ©Brian Jackson, ©m-buehner, ©Ralf Gosch, ©Dron,
©Murat Subatli, ©contrastwerkstatt, ©Peter Atkins

ringo.de

**PROFESSIONELL
BERATEN BEI IHREM
ringo[®]-FACHHÄNDLER**